

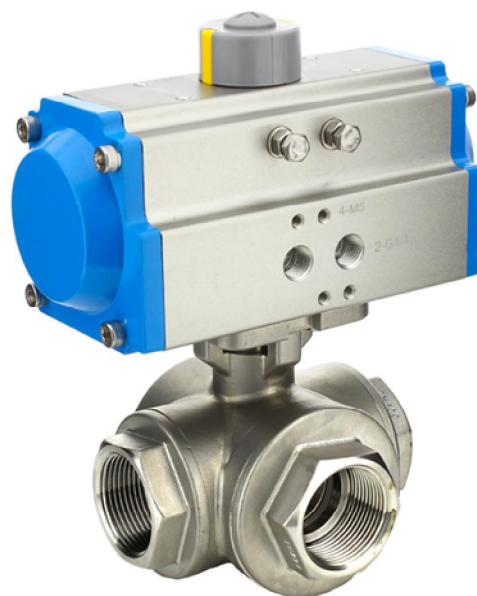
Трехходовые шаровые краны из нержавеющей стали с пневмоприводом

Конструкция крана	Полнопроходной неразборный
Материал корпуса и шара	Нержавеющая сталь CF8M (1.4408)
Уплотнение шара	PTFE (тефлон)
Присоединение к трубопроводу	Резьба внутренняя G 1/2" - 2"
Давление рабочей среды	Ду 15, 20, 25, 32 до 40 бар Ду 40, 50 до 25 бар
Температура рабочей среды	от 0 до + 180С
Окружающая температура	от -20 до + 55С
Положение при монтаже	Любое
Пневмопривод	Одинарного действия (воздух/ пружина) Двойного действия (воздух/ воздух)
Давление воздуха для подачи в пневмопривод	4-8 бар
Присоединение электромагнитного пневмораспределителя	1/4", NAMUR
Блок концевых выключателей	Поставляется отдельно (см. стр.5)
Электромагнитные пневмораспределитель	Поставляется отдельно (см. стр.5)
Визуальная индикация положения крана	Есть
Материал корпуса пневмопривода	Алюминиевый сплав

Пневмопривода производство RFS (Китай)

Особенности:

- пневмоприводы имеют двустороннюю регулировку крайних положений привода
- не требует обслуживания в течение всего диапазона гарантированного количества срабатываний
- гарантийное количество срабатываний пневмопривода составляет не менее 600000 циклов
- пневмоприводы одинарного и двойного действия могут быть легко преобразованы один в другой путём извлечения или установки пружинных картриджей



Шаровые краны из нержавеющей стали производство Modentic (Тайвань)

Особенности:

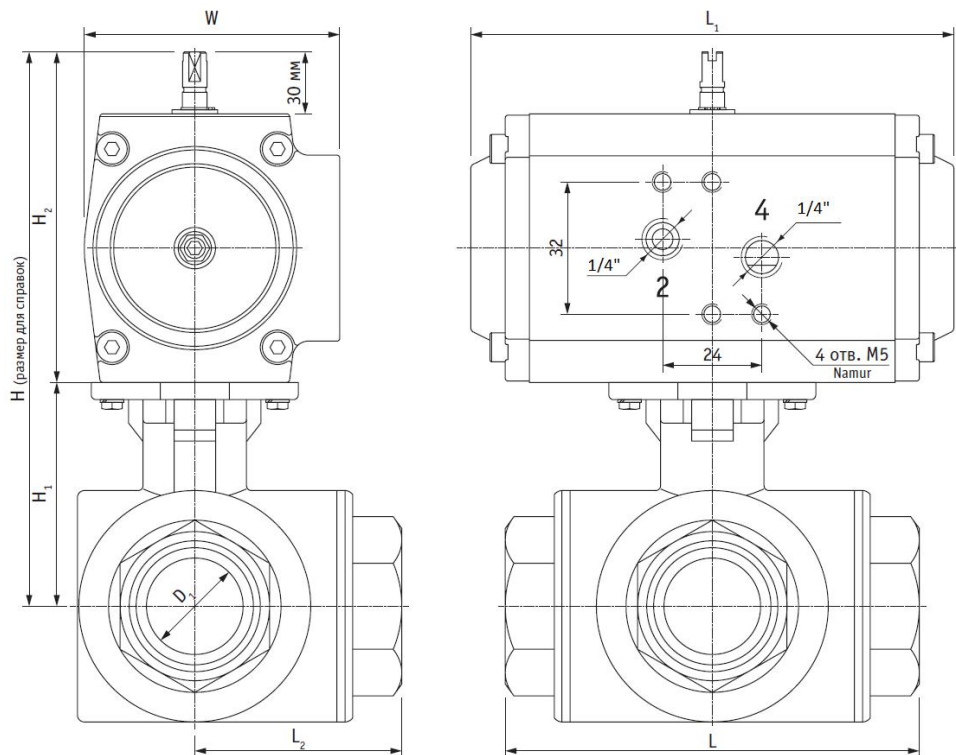
- полная герметичность благодаря высокоточной обработке каждой детали крана
- противовыбросовый шток крана с двойным уплотнением

Диаграмма зависимости рабочего давления от температуры рабочей среды:



ООО «Спектр Контроль», www.spcontrol.ru
Телефон: (495) 771-08-84, info@spcontrol.ru

Габаритные размеры:



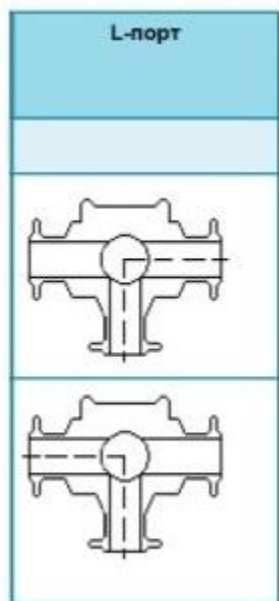
Габаритные размеры (мм)

Ду, мм	Резьба	Тип пневмопривода	H1	H2	H	W	L	L1	L2	D1
15	1/2	Воздух / воздух	44	86	130	53	87	124	45	15
		Воздух / пружина	44	98	142	65	87	164	45	15
20	3/4	Воздух / воздух	55	86	141	53	103	124	51	20
		Воздух / пружина	55	98	153	65	103	164	51	20
25	1	Воздух / воздух	61	98	159	65	118	164	58	25
		Воздух / пружина	61	113	174	71	118	181	58	25
32	1 1/4	Воздух / воздух	75	113	188	71	126	181	63	32
		Воздух / пружина	75	125	200	81	126	207	63	32
40	1 1/2	Воздух / воздух	84	125	209	81	149	207	74	38
		Воздух / пружина	84	143	227	99	149	258	74	38
50	2	Воздух / воздух	95	125	220	81	171	207	84	50
		Воздух / пружина	95	159	254	110	171	287	84	50



ООО «Спектр Контроль», www.spcontrol.ru
Телефон: (495) 771-08-84, info@spcontrol.ru

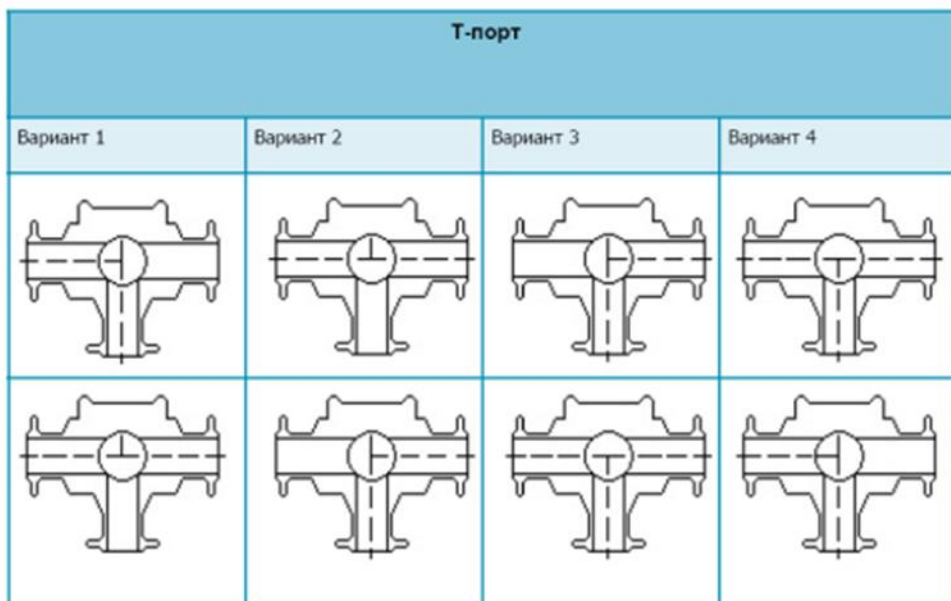
Трехходовые шаровые краны поставляются двух типов. Первый и более часто используемый тип это трехходовой кран с вырезом в шаре в виде латинской буквы «L», этот тип имеет только один вариант сборки с пневмоприводом:



- порты, которые соединяются до поворота шара пневмоприводом

- порты, которые соединяются после поворота шара пневмоприводом

Второй тип это трехходовой кран с вырезом в шаре в виде буквы «Т», этот тип имеет четыре варианта сборки с пневмоприводом:



- порты, которые соединяются до поворота шара пневмоприводом

- порты, которые соединяются после поворота шара пневмоприводом



ООО «Спектр Контроль», www.spcontrol.ru
Телефон: (495) 771-08-84, info@spcontrol.ru

Таблица для заказа L-порт

Резьба	Ду, мм	Тип пневмопривода	Код для заказа
1/2	15	Воздух / воздух	32LST15DV40
		Воздух / пружина	32LST15PR52
3/4	20	Воздух / воздух	32LST20DV40
		Воздух / пружина	32LST20PR52
1	25	Воздух / воздух	32LST25DV52
		Воздух / пружина	32LST25PR63
1¼	32	Воздух / воздух	32LST32DV63
		Воздух / пружина	32LST32PR75
1½	40	Воздух / воздух	32LST40DV75
		Воздух / пружина	32LST40PR92
2	50	Воздух / воздух	32LST50DV75
		Воздух / пружина	32LST50PR105




Таблица для заказа Т-порт

Резьба	Ду, мм	Тип пневмопривода	Код для заказа
1/2	15	Воздух / воздух	32TST15DV40
		Воздух / пружина	32TST15PR52
3/4	20	Воздух / воздух	32TST20DV40
		Воздух / пружина	32TST20PR52
1	25	Воздух / воздух	32TST25DV52
		Воздух / пружина	32TST25PR63
1¼	32	Воздух / воздух	32TST32DV63
		Воздух / пружина	32TST32PR75
1½	40	Воздух / воздух	32TST40DV75
		Воздух / пружина	32TST40PR92
2	50	Воздух / воздух	32TST50DV75
		Воздух / пружина	32TST50PR105



ООО «Спектр Контроль», www.spcontrol.ru
 Телефон: (495) 771-08-84, info@spcontrol.ru

Дополнительное оборудование для пневмоприводов

Описание	Тип пневмопривода	Код для заказа	
Электромагнитные пневмораспределители			
3/2-ходовой, Namur, резьба 1/4", IP65, 1250 л/мин, 1,5-8 бар, 24/=	воздух/пружина	32RAS2400	
3/2-ходовой, Namur, резьба 1/4", IP65, 1250 л/мин, 1,5-8 бар, 24/50	воздух/пружина	32RAS2450	
3/2-ходовой, Namur, резьба 1/4", IP65, 1250 л/мин, 1,5-8 бар, 230/50	воздух/пружина	32RAS23050	
5/2-ходовой, Namur, резьба 1/4", IP65, 1250 л/мин, 1,5-8 бар, 24/=	воздух/воздух	52RAS2400	
5/2-ходовой, Namur, резьба 1/4", IP65, 1250 л/мин, 1,5-8 бар, 24/50	воздух/воздух	52RAS2450	
5/2-ходовой, Namur, резьба 1/4", IP65, 1250 л/мин, 1,5-8 бар, 230/50	воздух/воздух	52RAS23050	
Блок механических концевых выключателей			
Макс 250В постоянный/переменный ток, 5А, оптическая индикация	все	GTMEХ	



ООО «Спектр Контроль», www.spcontrol.ru
 Телефон: (495) 771-08-84, info@spcontrol.ru